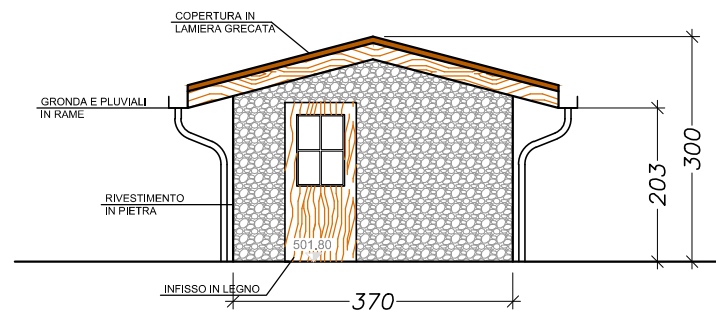
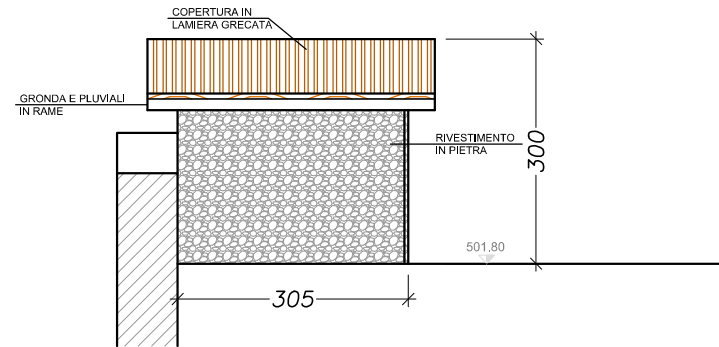


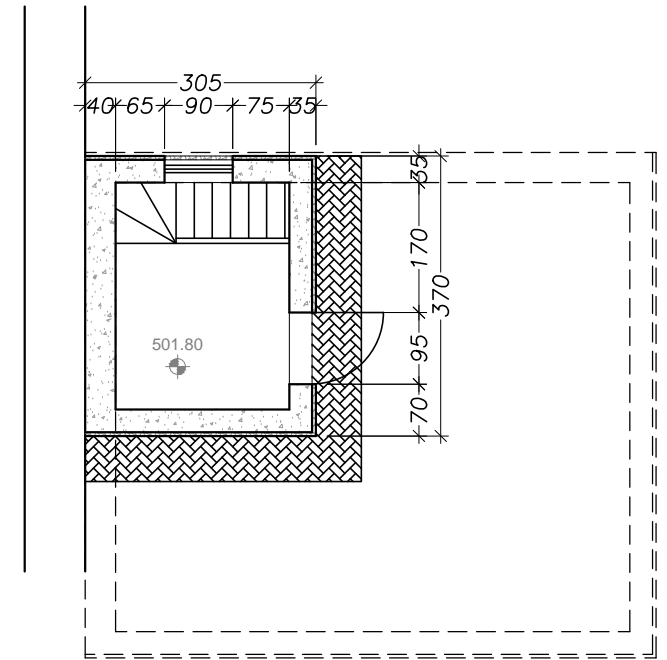
PROSPETTO EST



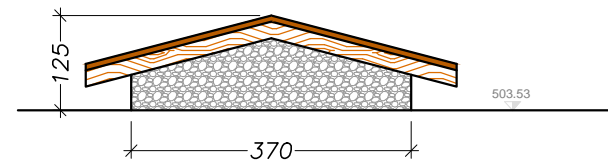
PROSPETTO SUD



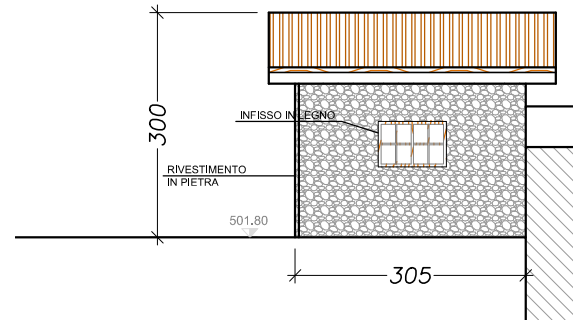
PLANIMETRIA



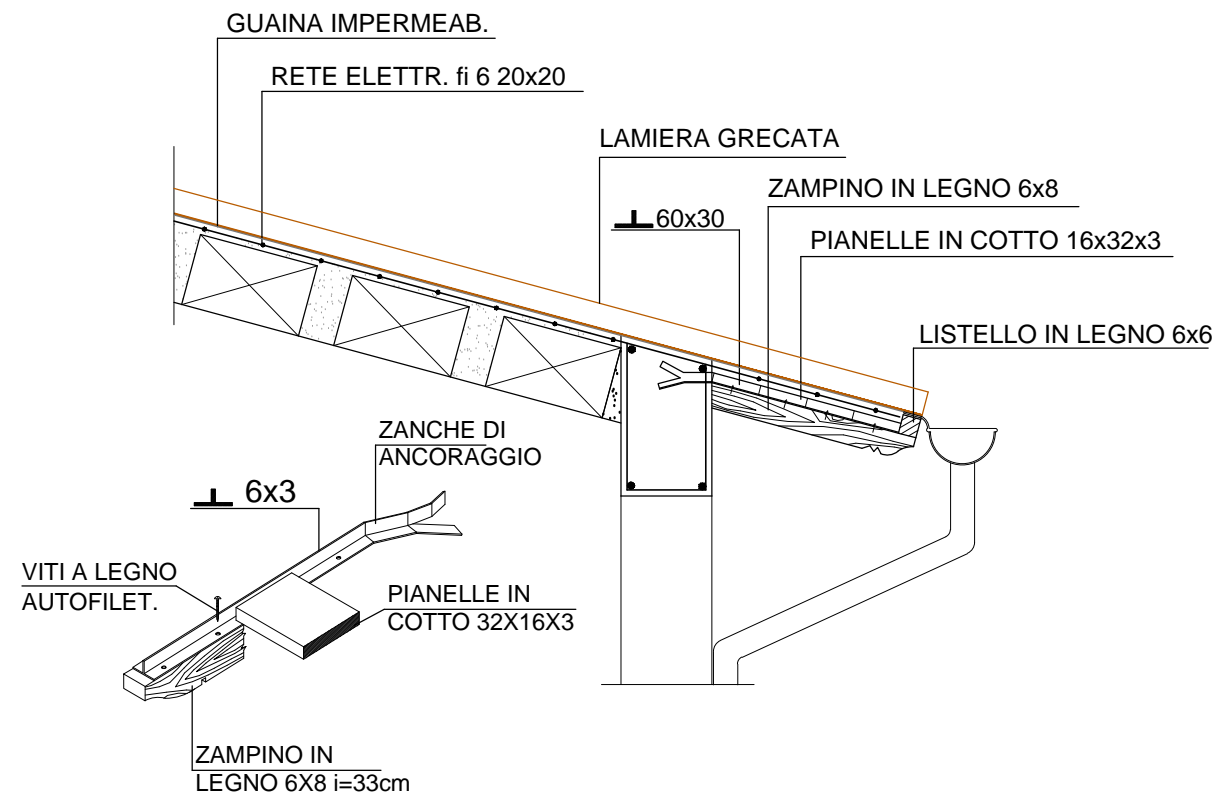
PROSPETTO OVEST



PROSPETTO NORD



PARTICOLARE COSTRUTTIVO COPERTURA  
SCALA 1:25



NUOVO IMPIANTO IDROELETTRICO DENOMINATO "MOLINO"		
AMMINISTRAZIONE: COMUNE DI MARLIANA - PROVINCIA DI PISTOIA		
CORSO D'ACQUA: TORRENTE VINCIO DI MONTAGNANA		
LIVELLO PROGETTUALE: PROGETTO DEFINITIVO		
NUMERO: <b>7</b>	SCALA: 1:100/1:25 DATA: Gennaio 2015	TITOLO: FABBRICATO DI CENTRALE: PROSPETTI E PARTICOLARI ARCHITETTONICI
PROGETTAZIONE: ING. ALICE SALOTTI Loc. Belvedere, 51 55022 Bagni di Lucca (LU) email: salotti@alice.it pec: alice.salotti@ingpec.eu		COMMITTENTE: CEMAL ENERGIE SRL Via Paolinelli, traversa seconda l.2 55014 Capannori (LU)
REV.	DESCRIZIONE	DATA
4		
3		
2		
1		
0	EMISSIONE PER ATTIVAZIONE PROCEDURA DI P.A.S.	29/12/2014