

COMUNE DI MARIANA

Provincia di Pistoia

PIANO ATTUATIVO

in località Giampierone denominato AT3.1

Richiedenti: ELAIA spa
Piazza Cadorna 6 - Milano

Progettista: Arch. MATTEO LAMBERTI
Piazza Montedivoto 6/A - Pistoia

Tavola

3

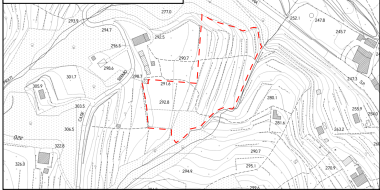
STATO MODIFICATO

VERIFICA PARAMETRI URBANISTICI
DOTAZIONE PARCHEGGI
Planimetrie - Rapp. 1:500

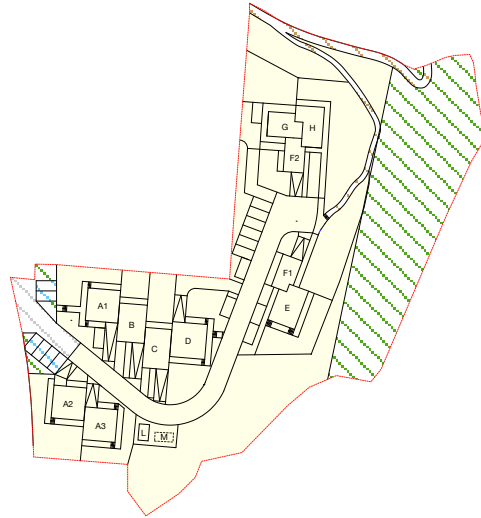
Data:

Timbro

Estratto di carta tecnica regionale - Rapp. 1:2000



Planimetria - Rapp. 1:500



Planimetria - Rapp. 1:500



Parametri Generali

- Superficie territoriale - mq 7.280
- Superficie fondiaria - mq 5.120
- Verde pubblico - mq 1.900
- Viabilità pubblica e spazi di manovra - mq 185
- Posti auto pubblici - n. 6 - mq 75
- Parcheggio pubblico - mq 260
- Percorso pubblico pedonale ripristinato - mq 400

Tipologie

- Tipo A Sc = mq 65 Sul = mq 180
 - Tipo B Sc = mq 65 Sul = mq 180
 - Tipo C Sc = mq 65 Sul = mq 180
 - Tipo D Sc = mq 75 Sul = mq 210
 - Tipo E Sc = mq 65 Sul = mq 180
 - Tipo F Sc = mq 40 Sul = mq 120
 - Tipo G Sc = mq 50 Sul = mq 150
 - Tipo H Sc = mq 60 Sul = mq 170
- H variabile = mt 6.50-8.00

Verifica parametri

Superficie utile lorda di progetto:

- Tipologia A - n. 3 unità immobiliari - SUL mq 180 x 3 = mq 540
- Tipologia B - n. 1 unità immobiliare - SUL mq 180
- Tipologia C - n. 1 unità immobiliare - SUL mq 150
- Tipologia D - n. 1 unità immobiliare - SUL mq 210
- Tipologia E - n. 1 unità immobiliare - SUL mq 180
- Tipologia F - n. 2 unità immobiliari - SUL mq 120 x 2 = mq 240
- Tipologia G - n. 1 unità immobiliare - SUL mq 150
- Tipologia H - n. 1 unità immobiliare - SUL mq 170

- Superficie utile ammissibile mq. 1.900
- TOTALE SUL di progetto mq 1.820
- Superficie coperta ammissibile mq. 1.100
- Superficie coperta di progetto = mq 665
- Altezza massima mt 6.50/8.00
- Altezza di progetto mt 6.50/8.00
- Cabina elettrica
- Serbatoio GPL

Dotazione parcheggi

- Parcheggi pubblici P1 prescritti mq 260
- Parcheggi pubblici P1 di progetto mq 260
- TOTALE SUL di progetto mq 1.820
- Superficie coperta ammissibile mq. 1.100
- Superficie coperta di progetto = mq 665
- Altezza massima mt 6.50/8.00
- Altezza di progetto mt 6.50/8.00
- Cabina elettrica
- Serbatoio GPL
- Parcheggi privati di pertinenza al residenziale P2 = 2 posti auto per ogni alloggio con un minimo di 24 mq
- Parcheggi privati P2 di progetto (nel lotto di pertinenza) 14 posti auto
- Parcheggi privati P2 di progetto (in autorimessa) 8 posti auto